

Bienvenue à la SLOW Galerie

Autrefois réservés aux initiés, les arts graphiques et l'illustration s'échappent des sentiers battus et s'ouvrent au grand public !

Rendre l'Art accessible. Ressentir le frisson d'accrocher une œuvre chez soi. C'est ce que la SLOW Galerie s'engage à faire au quotidien. Grâce à son espace cosy et chaleureux mettant à l'honneur plus de 70 artistes de la scène graphique contemporaine, SLOW assume avec la même passion son rôle de dénicheur de pépites.

Curieux ou adeptes confirmés y vivront le plaisir de la découverte.z

Un fonctionnement à l'affect qui engendre, jours après jours, d'inépuisables et surprenants coups de cœur. Ici, les œuvres d'artistes français et internationaux, confirmés ou prometteurs, se côtoient pour former une unité graphique forte et cohérente.

Des centaines d'œuvres sont proposées, principalement des sérigraphies mais aussi des gravures, des digigraphies et des prints, tous signés et numérotés. L'objectif : offrir aux artistes un lieu d'expression sans avoir à franchir les étapes imposées des galeries traditionnelles.

Théâtre de vie et de rencontres où visiteurs et artistes échangent et s'accompagnent, la simplicité et la convivialité du lieu font aujourd'hui de la SLOW Galerie un lieu reconnu d'exploration artistique autant que de camaraderie.





Le lieu

À la SLOW Galerie, chaque visiteur est unique. Qu'il déambule, admire ou se délecte, une fois le seuil de la porte franchi, trois espaces s'offrent à lui pour former un tout de 80m². La première pièce propose un panorama des artistes de la galerie où plus de 1000 œuvres se côtoient. Couleurs chatoyantes, odeur du bois et puits de lumière enveloppent le visiteur dès les premières secondes.

Le petit « vestibule bleu » constitue, lui, le second espace. Une sphère englobante où la technique et la minutie des œuvres présentées (gravures sur cuivre, linogravures, gravures sur bois, dessins originaux...) suscitent l'admiration. Enfin, par le prisme de généreuses verrières, une troisième zone éclatante propose tous les mois une exposition temporaire d'un artiste de la galerie.

C'est dans cette même étendue que se niche un charmant salon de thé, le SLOW Café. En self-service, avec pâtisseries maison et boissons chaudes, ici une seule devise : « Festina lente » pour aborder la visite avec calme et sérénité.

La ligne éditoriale

La sélection des œuvres de la galerie est orientée vers la fantaisie, l'humour, la poésie, autant que vers l'impertinence ou l'Art engagé quand l'affiche se veut sociale ou politique. Rendez-vous d'univers et de sensibilités nuancés, se dévoilent alors les affiches ironiques de **DUGUDUS**, les gravures façon bestiaire de **Marion JDANOFF**, les chimères d'**IL PISTRICE** ou les modèles vintage et colorés de **Virginie MORGAND**.

À la SLOW Galerie, c'est toute la jeune scène graphique contemporaine qui est invitée à s'exprimer librement, s'affranchissant des obstacles incertains de la reconnaissance, du background ou des modes d'expression traditionnels. Par ailleurs, toutes les œuvres proposées sont imprimées avec la plus grande exigence, tant dans la qualité du papier que dans le choix des encres. Ces œuvres originales, éditées en très petites quantités, disposent d'un certificat d'authenticité et sont toutes numérotées et signées par l'artiste. A la qualité s'ajoute enfin l'accessibilité puisque les budgets sont compris entre 25 et 250 euros grâce à un catalogue d'un millier de références.

10 artistes de la SLOW Galerie présentés par sa fondatrice



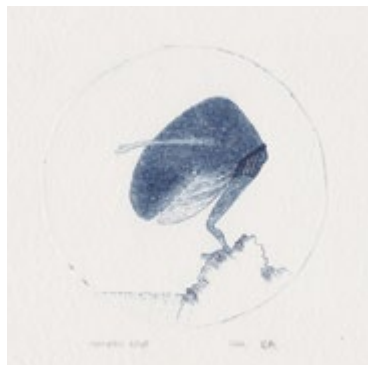
Marion JDANOFF pour sa liberté. Techniquement Marion est virtuose, en sérigraphie ou en gravure. Artistiquement, elle est surprenante. Son inspiration est très vivante, personnelle, son style tout à fait identifiable mi-mystique, mi-figuratif. Elle séduit par son trait et sa palette de couleurs, mais aussi par le mystère inquiétant des sujets traités, souvent déclinés en plusieurs volets, tryptiques ou quadryptiques, autant d'épisodes de la même histoire et dont les clés ne sont connues que d'elle.

Damien TRAN pour son audace. Binôme de Marion JDANOFF dans le collectif/duo PALEFROI. Damien crée sans calcul ni appréhension, le résultat peut être expérimental et déroutant comme ses « Trip in the Center of Head » réalisés en sérigraphie Split Fountains. Mais ses compositions sont toujours sincères, très graphiques avec un trait spontané et énergique qui s'équilibre subtilement dans de larges aplats de couleurs.



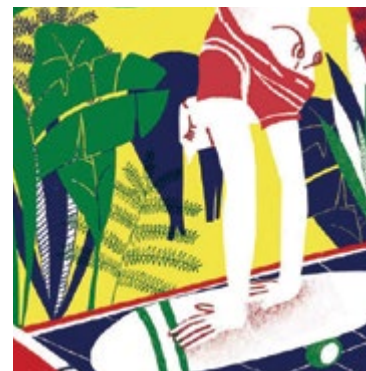
Alexandra ARANGO pour sa force d'expression. Dans ses œuvres se mêlent sensualité, sensibilité, vitalité et parfois même férocité quand les têtes se coupent (même si le sang ne coule jamais). D'origine Colombienne, les contes et légendes de son pays d'origine sont toujours à l'origine de son inspiration.

Cécile BASECQ pour sa poésie. Traditionnellement la gravure représente un monde en noir et blanc mais Cécile est de cette nouvelle génération de graveurs qui réinventent les codes sans d'autres limites que celle de leur imagination. Dans ses gravures, le trait se rehausse de couleurs, la gravure se mélange avec du collage ou du gaufrage, les cochons volent et d'étranges créatures poilues se prennent pour des oiseaux.



Virginie MORGAND pour sa vitalité. Il est très difficile de résister à la puissance de ses compositions dont l'apparente simplicité ferait presque oublier la maîtrise et le travail qu'elles impliquent. Ses gravures sont délicieusement vintage, les accents sixties rappellent les années fastes de Savignac, le tout avec la légèreté d'une bulle de champagne.

CACHETE JACK (Collectif espagnol composé de Raquel et Nuria) pour leur humour. Mais ce serait réducteur de ne pointer que cette qualité tant leur univers graphique et leur coup de crayon sont personnels, colorés, et ultra-énergiques. Les dérives sociétales qu'elles pointent sont réelles et sérieuses, elles les illustrent avec humour et efficacité. Les Cachete Jack sont brillantes, talentueuses, drôles, et d'utilité publique !



IV

DUGUDUS pour son engagement politique. À 26 ans, il reprend avec panache le flambeau de Grapus qui était le fer de lance des affiches politiques des années 80. Ses affiches interpellent les passants avec humour et provocation tout en désacralisant la politique. Ses images ont pour mission de nous bousculer et de nous faire réagir sur les enjeux de notre société. Tant et si bien qu'il est aussi représenté à la BNF au département « Graphisme contemporain et engagement politique ».

Denis DUBOIS pour son surréalisme. Ses collages graphiques décousus et viscéralement provocateurs rappellent forcément l'époque déjantée des dadaïstes qui ne reculaient devant rien pour choquer et s'amuser un peu. Les images de Denis sont décousues et décalées mais l'œil avisé y verra aussi une critique crue mais subtile de notre société de consommation exacerbée.



V

Flore KUNST pour son féminisme. Les collages de Flore Kunst sont beaux et pops, graphiques et fougues, on y percevrait presque la jouissance de l'artiste à exécuter ses dessins. Flore Kunst se défend d'être féministe mais la femme est bel et bien au centre de son inspiration, dans des situations plus ou moins cocasses où la revanche est prise, avec humour et élégance, sur son binôme masculin.

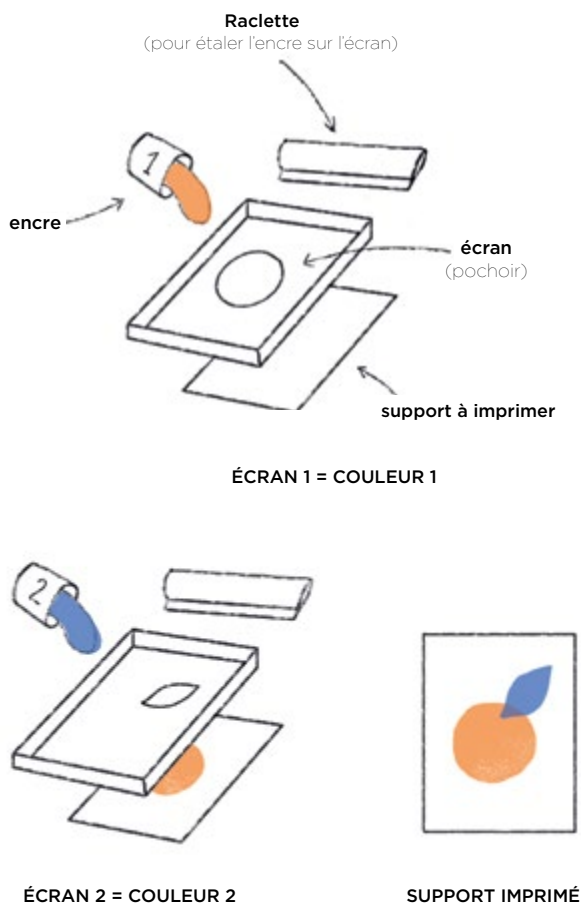


VI

GRODUK et BOUCAR (Collectif composé de Margaux Hauduc et Océane Carbou) pour leur signature visuelle et scénique. Nourries par les films de la nouvelle vague, les teen movies, et la peinture américaine, les univers qu'elles représentent semblent être un arrêt sur image d'un film où plane l'imminence d'un crime, à moins que celui-ci ne vienne tout juste de se produire. Un peu Lynchien pour l'atmosphère inquiétante, un peu Hopperien, pour la composition, il y a bien un style « GRODUK&BOUCAR », et tout le monde y participe puisqu'en contemplant leurs œuvres, summum de l'étrange, nous devenons nous-mêmes les voyeurs / acteurs d'une scène de film.

La technique

La majorité des œuvres de la SLOW Galerie est réalisée en **SÉRIGRAPHIE**, technique inventée par les chinois au X^{ème} siècle et qu'ils exportèrent aux USA au moment de leur émigration massive au XIX^{ème} siècle. La sérigraphie connut un engouement immédiat, Andy Warhol notamment en raffolait. Ce procédé d'impression est devenu l'un des plus populaires au monde.



MAIS QU'EST-CE QUE LA SÉRIGRAPHIE ?

C'est une technique d'impression artisanale qui permet d'imprimer avec de l'encre, de façon répétitive, le même dessin grâce à un système de pochoirs très précis.

Pour sérigraphier, on choisit tout d'abord la couleur de son encre. Elle est étendue sur un écran avec une raclette, le dessin est alors imprimé sur le papier.

Une seule encre est appliquée à la fois par écran de sérigraphie. S'il y a plusieurs couleurs dans un dessin, on réalisera différents écrans.

Plus il y a de couleurs, plus il faut fabriquer d'écrans, et plus la sérigraphie est « virtuose ».

La sérigraphie autorise un fort dépôt d'encre donc de larges aplats de couleurs, dont l'intensité résistera à la lumière et au temps.



Un lieu de vie

Toujours à l'affût de nouveaux talents, la SLOW Galerie propose également toute l'année des événements conviviaux et des expositions de qualité.

Ainsi sont programmés expositions temporaires et vernissages, présentations de livres, BD et fanzines, performances graphiques, ateliers pour enfants, projections de vidéos et de films d'animation, défilés, déjeuners, apéros...

En effet, ces événements transversaux mêlent : musique, cinéma, photo, mode, décoration, fooding pour donner plus de force au moment présent. Chacun est alors invité à vivre une expérience humaine unique.



Sa fondatrice

Après un long voyage en voilier, Lamia ouvre un premier lieu dédié à l'Art, aux voyages et aux rencontres. Il y a deux ans, une nouvelle opportunité s'offre à elle : investir une ancienne pharmacie et se lancer avec passion dans l'aventure des arts graphiques. Au quotidien, Lamia dénêche de nouveaux talents et réserve un accueil plein de simplicité à chacun de ses visiteurs.



SLOW GALERIE

5 rue Jean-Pierre Timbaud
/ 141 rue Amelot 75011 Paris
Ouvert du mardi au samedi
/ 11h - 19h30

www.slowgalerie.com



Contact presse

ophelie@slowgalerie.com
tel. + 33 6 28 51 42 70

